

PATROL + SEAMO

LIGNE DE VIE SUR SUPPORT POUR TOITURES EN TÔLE BAC ACIER AVEC JOINT DEBOUT ROND



PRATIQUE

Dispositif monté au moyen de quatre mors sur joints debout, sans nécessité de percer la tôle.



SÛR

La fixation est réalisée sur deux joint debout ronds de la tôle, pour garantir une résistance supérieure.

SIMPLE

Montage rapide et sûr sur différents entraxes de joints debout.



DIRECTION DE CHARGE



TYPES D'APPLICATION



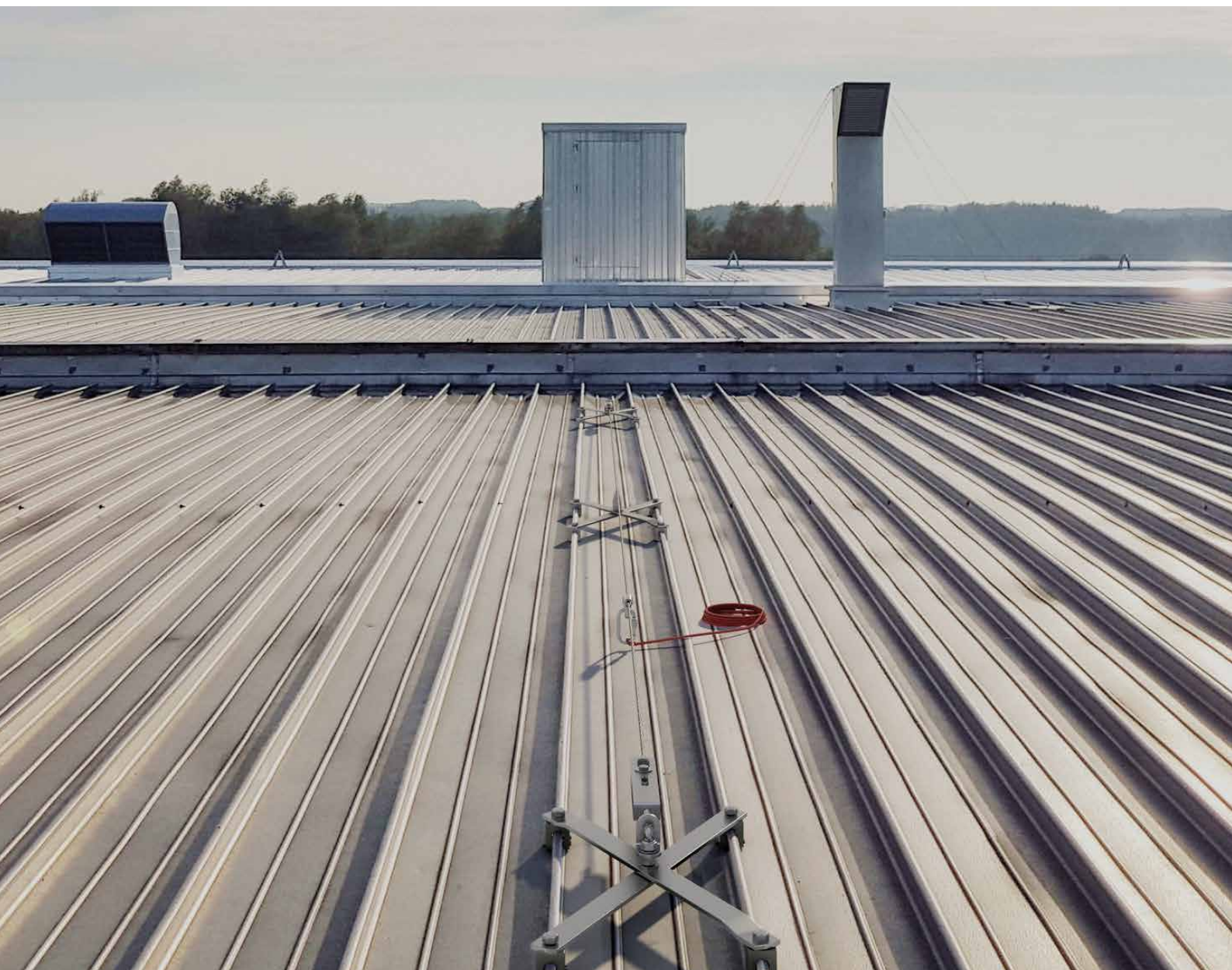
VIDEO



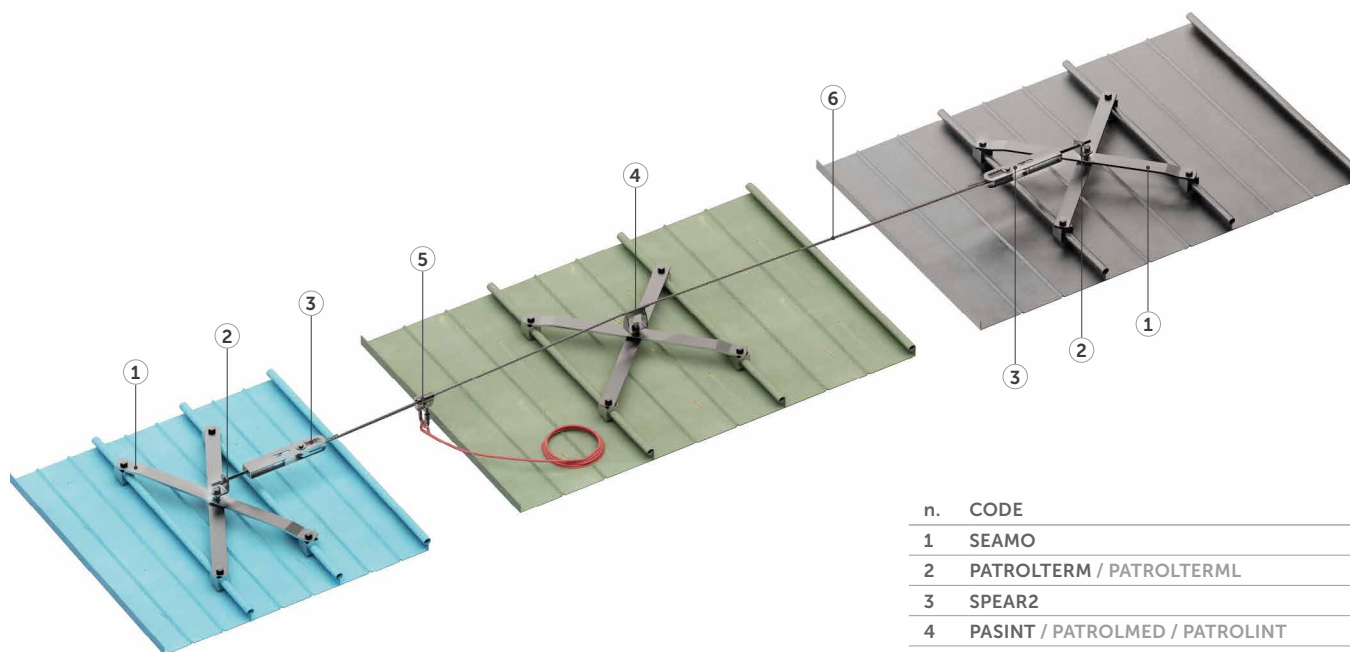
MANUALS



▼ Installation d'une ligne de vie PATROL avec supports SEAMO sur bac acier à joint debout rond




COMPOSANTS LIGNE DE VIE PATROL

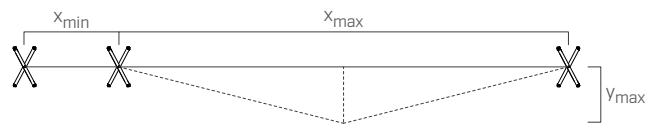


n.	CODE
1	SEAMO
2	PATROLTERM / PATROLTERML
3	SPEAR2
4	PASINT / PATROLMED / PATROLINT
5	SLIDE1 / SLIDE2
6	CABLE

DONNÉES TECHNIQUES*

sous-structure	épaisseurs minimales
 ALUFALZ, INTERFALZ, BEMO ROOF, KALZIP Fe	0,6 mm
Al	0,8 mm

			avec SPEAR2
entraxe minimal	X_{min}	[m]	4
entraxe maximum	X_{max}	[m]	10
longueur maximale conseillée du système	L	[m]	50
flèche maximale	Y_{max}	[m]	1,60



* Les valeurs indiquées proviennent de tests expérimentaux réalisés sous le contrôle d'organismes tiers selon la réglementation de référence. Pour une note de calcul avec des distances minimales, selon les exigences réglementaires de référence, la sous-structure doit être vérifiée par un ingénieur qualifié avant l'installation.

SEAMO | CODES ET DIMENSIONS

A2
AISI 304

CODE	matériau	B [mm]	pcs.
SEAMO	acier INOX 1.4301 / AISI 304- EN AW 6061 T6	305-500	1

